

令和6年度
国分寺市地域包括支援センター
事業報告

…国分寺市福祉部高齢福祉課…

令和7年6月

令和6年度国分寺市地域包括支援センター事業報告

目 次

【1】国分寺市における地域包括支援センター等の設置状況及び人員体制	1
I 国分寺市の地域包括支援センター設置状況	1
II 各地域包括支援センターにおける担当高齢者人口	2
III 国分寺市の各地域包括支援センターの人員体制	2
IV 地域包括支援センター運営協議会開催状況	3
【2】地域包括支援センターの業務状況	4
I 地域包括ケアシステム構築に向けた取組	5～8
II 地域包括支援センターの運営に関する取組	8～9
III 介護予防ケアマネジメント	10～11
IV 介護予防事業	12～14
V 総合相談支援	15～20
VI 権利擁護	21～24
VII 包括的・継続的ケアマネジメント	25～28
VIII 生活支援体制整備事業	29～30
IX 認知症に関すること	31～34
X 各種講座・教室・イベント関係	35～37

【1】 国分寺市における地域包括支援センター等の設置状況及び人員体制

I 国分寺市の地域包括支援センター設置状況

	地域包括支援センター	地域相談センター(在宅介護支援センター)
第1期 (H12年～14年)		■12年4月 高齢者総合相談室設置 在宅介護支援センター(直営で開設) 基幹型・地域型併設 1箇所 居宅介護支援事業所併設 ■14年4月 在宅介護支援センターたんぽぽ開設 (社会福祉法人心会) *基幹型(直営) 地域型 直営 1 委託 1
第2期 (H15年～17年)		■15年4月 高齢者相談室へ課名変更 ■17年4月 在宅介護支援センターひかり開設 (特定医療社団法人 健生会) 在宅介護支援センターにんじん開設 (社会福祉法人 にんじんの会) *基幹型(直営) 地域型 直営 1 委託 3
第3期 (H18年～20年)	●18年4月 *直営 1 国分寺市地域包括支援センター開設 ●19年4月 *直営 1 委託 2 国分寺地域包括支援センターもとまち開設 国分寺地域包括支援センターひかり開設	■18年4月 在宅介護支援センターもとまち開設 (社会福祉法人 至誠学舎立川) *基幹型(直営) 地域型 直営 1 委託 4
第4期 (H21年～23年)	地域包括支援センター 3(直営1 委託2) 国分寺市地域包括支援センター(高齢者相談室) 国分寺地域包括支援センターもとまち 国分寺地域包括支援センターひかり (平成22年度より 社会医療社団法人 健生会 へ法人名称変更)	地域相談センター 3(委託3) 新規開設 1 国分寺地域相談センターひよし (旧 たんぽぽ) 国分寺地域相談センターこいがくぼ (旧 にんじん) 国分寺地域相談センターなみき (社会福祉法人 至誠学舎立川 21年4月 新規開設)
第5期 (H24年～26年)	■24年4月 (高齢者保健福祉計画・第5期介護保険事業計画) <平成24年度> 地域包括支援センター 3(直営1 委託2) 国分寺市地域包括支援センター(高齢者相談室) 国分寺地域包括支援センターもとまち 国分寺地域包括支援センターひかり 地域相談センター 3(委託3) 国分寺地域相談センターひよし 国分寺地域相談センターこいがくぼ 国分寺地域相談センターなみき	●平成25年10月 地域包括支援センター 7(基幹型・直営1 委託6) (基幹型)国分寺市地域包括支援センター(高齢者相談室) (委託)国分寺地域包括支援センターもとまち (委託)国分寺地域包括支援センターひかり <地域相談センターから移行> (委託)国分寺地域包括支援センターひよし (委託)国分寺地域包括支援センターこいがくぼ (委託)国分寺地域包括支援センターなみき (委託・新規)国分寺地域包括支援センターほんだ (社会福祉法人 至誠学舎立川)
第6期 (H27年～29年)	■27年4月 (高齢者保健福祉計画・第6期介護保険事業計画) 地域包括支援センター 7(基幹型・直営1 委託6) (基幹型・直営)国分寺市地域包括支援センター(高齢者相談室) 委託<東部地域> 国分寺地域包括支援センターもとまち 国分寺地域包括支援センターこいがくぼ 国分寺地域包括支援センターほんだ	委託<西部地域> 国分寺地域包括支援センターひよし 国分寺地域包括支援センターひかり 国分寺地域包括支援センターなみき
第7期 (H30年～R2年)	■29年4月 介護保険課と統合し、高齢福祉課へ課名変更 ■平成30年4月 (高齢者保健福祉計画・第7期介護保険事業計画) ■平成30年4月 福祉保健部が健康部と福祉部の2部体制に変更 ■令和3年3月末 国分寺市地域包括支援センター(基幹型・直営)の廃止	

第8期 (R3年～R5年)	<p>■令和3年4月（高齢者保健福祉計画・第8期介護保険事業計画）</p> <p>地域包括支援センター 6(委託6)</p> <p>高齢福祉課は基幹的機能を担い地域包括支援センターを支援</p>
第9期 (R6年～R8年)	<p>■令和6年4月（高齢者保健福祉計画・第9期介護保険事業計画）</p> <p>地域包括支援センター 6(委託6)</p> <p>高齢福祉課は基幹的機能を担い地域包括支援センターを支援</p>

Ⅱ 各地域包括支援センターにおける担当高齢者人口

令和6年10月1日現在

センター名	町 名	担当高齢者人口（人）
もとまち	東元町・西元町・南町	4,862
こいがくぼ	泉町・西恋ヶ窪・東戸倉	4,389
ほんだ	本町・本多・東恋ヶ窪	5,790
なみき	富士本・新町・並木町・北町	3,759
ひよし	戸倉・日吉町・内藤	4,981
ひかり	光町・高木町・西町	4,811

Ⅲ 国分寺市の各地域包括支援センターの人員体制

地域包括支援センターは、保健師・社会福祉士・主任介護支援専門員の3職種の配置が義務づけられています（国の示した経過措置の有資格者を含むものとする）。

国分寺市においても3職種を配置していて、様々な相談や支援をそれぞれの専門性と相互連携を意識したチームアプローチを重視しながら運営しています。

地域包括支援センター人員体制推移(実人数)

令和6年10月1日現在

名 称	年度	保健師等	社会福祉士等	主任介護支援専門員	介護支援専門員等	認知症地域支援推進員	生活支援コーディネーター	事 務	合 計
国分寺地域包括支援センターもとまち	5	1	1	1	1	1	1	0	6
	6	1	1	1	1	1	1	0	6
国分寺地域包括支援センターこいがくぼ	5	1	1	1	1	1	1	0	6
	6	1	1	1	1	1	1	0	6
国分寺地域包括支援センターほんだ	5	1	1	1	1	1	1	0	6
	6	1	1	1	1	1	1	0	6
国分寺地域包括支援センターなみき	5	1	1	1	1	1	1	0	6
	6	1	1	1	1	1	1	0	6
国分寺地域包括支援センターひよし	5	1	2(1)	1	1	1	1	0	7(1)
	6	1	2(1)	0	1	0	1	0	5(1)
国分寺地域包括支援センターひかり	5	1	2(1)	1	1	1	1	0	7(1)
	6	1	2(1)	1	1	1	1	0	7(1)

（ ）は法人の方針で増員して配置、再掲

高齢福祉課(地域包括支援センター支援)人員体制推移

名 称	年度	保健師等	社会福祉士等	主任介護支援専門員	介護支援専門員等	認知症地域支援推進員	生活支援コーディネーター	事 務	合 計
高齢福祉課	6	6	5	0	0	0	0	3	14

IV 地域包括支援センター運営協議会開催状況

「国分寺市地域包括支援センター運営協議会設置条例」 （平成18年1月施行）

公正・中立の確保の観点から地域包括支援センターの設置運営に関する事項の協議

〔委 員〕 公募により選出された市民、識見を有する者、介護保険サービス事業者の代表、国分寺市医師会の代表
国分寺市歯科医師会の代表、民生委員の代表、市内の障害者団体の代表、国分寺市社会福祉協議会の代表、権利擁護事業を実施する団体の代表

〔事務局〕 高齢福祉課

日 程		主な協議事項
第1回	令和6年5月24日	1 令和5年度 地域包括支援センターの評価について
		2 令和6年度 地域包括支援センター事業計画(案)について
第2回	令和6年8月14日	1 地域包括支援センター業務チェック票の見直しについて
		2 令和5年度 基幹的機能業務評価について
		3 介護予防支援業務 委託先居宅介護支援業務について
第3回	令和6年11月26日	1 介護予防支援業務 委託先居宅介護支援業務について
第4回	令和7年3月3日	1 地域包括支援センターの運営について
		2 委託先居宅介護支援業務について



【2】 地域包括支援センターの業務状況

「地域包括支援センターの創設」（平成18年4月）

【設置目的】

「地域住民の心身の健康の保持及び生活の安定のために必要な援助を行うことにより、その保健医療の向上及び福祉の増進を包括的に支援すること」

地域包括支援センターは、公正・中立の立場から地域の中核機関として下記の基本機能を担い、保健や福祉の専門職が配置され、地域からの相談対応を行う等の役割を果たします。

〔基本機能〕

○介護予防ケアマネジメント事業
介護予防事業・予防給付(要支援1・2)が効果的かつ効率的に提供されるような適切なマネジメントを行うこと
○総合相談支援事業
高齢者の心身の状況や生活の実態・必要な支援等を幅広く把握し、相談を受け地域における適切なサービスや関係機関・制度につなげる支援を行うこと
○権利擁護事業
成年後見制度の利用促進や地域福祉権利擁護事業等の活用、消費者被害防止、高齢者虐待防止等権利擁護につとめること また、そのための連携やネットワークの構築に関すること
○包括的・継続的ケアマネジメント事業
高齢者に対し、包括的・継続的なサービスが提供されるよう地域の多様な社会資源を活用したケアマネジメント体制を整えること ケアマネジャーに対する個別的な相談や助言、地域のケアマネジャーのネットワークづくり

I 地域包括ケアシステム構築に向けた取組

■ I-1 地域包括ケアシステムの構築に向けて

- [主管課] 高齢福祉課
- [目的] ①保健・医療・福祉の関係機関の連携強化とネットワーク構築
②地域の課題把握とその解決に向けての検討
③サービスの総合調整
- [構成] 地域ケア会議(市全域)、小地域ケア会議(市内6か所)で構成し、その他に
専門部会(医療介護連携部会・介護予防部会・権利擁護部会)を設置
各種会議で協議した事項を地域ケア会議へ報告



1-1) 地域ケア会議

- [年間テーマ] 自分らしく 豊かな日々を暮らすために
- [委員] 市内関係機関代表、地域包括支援センター、庁内関係部署
- [事務局] 高齢福祉課

日程		協議テーマ	参加人数
1	令和6年8月27日	①専門部会等開催報告 ②小地域ケア会議開催報告(西地区のみ) ③第9期地域ケア会議について ④小地域ケア会議から抽出された地域課題について(東地区より)	25
2	令和7年3月18日	①専門部会等開催報告 ②小地域ケア会議開催報告(東地区のみ) ③昨年度抽出された地域課題「高齢者に限らない情報発信・地域にすでにあるネットワークとの連携・活用」に関しての取組について ④小地域ケア会議から抽出された地域課題について(西地区より) ⑤小地域ケア会議から考える地域課題	24

1-2) 小地域ケア会議

[事務局] 地域包括支援センター

* 高齢福祉課は、相談支援係の職員が出席

* 下段 参加者

	第1回	第2回
	令和6年7月12日	令和7年1月29日
もとまち	<p>【テーマ】 孤立しやすい居住環境(家族や地域社会との交流が、客観的にみて乏しい状態になりやすい住まいの状況)</p> <p>【内容】 ①地域ケア会議について(マトリックスの説明と紹介) 孤立しやすい居住環境がもたらすもの 「孤立しやすい居住環境」の要因 ②意見交換 ③講評</p>	<p>【テーマ】 オートロックマンションの課題・好事件の共有と、小地域ケア会議としてできることを考える</p> <p>【内容】 ①地域ケア会議の概要説明・前回の報告 ②グループワーク ③発表・意見交換・振り返り</p>
	民生委員、歯科医師会、薬剤師会、居宅介護支援専門員、社会福祉協議会、高齢福祉課	民生委員、医師会、歯科医師会、居宅介護支援専門員、社会福祉協議会、高齢福祉課
	令和6年7月4日	令和7年2月5日
こいがくぼ	<p>【テーマ】 「最期まで自分らしく生きるための備え」</p> <p>【内容】 ①今回のテーマ説明 「自分らしく豊かな日々を暮すために」など ②グループワーク ③発表・まとめ</p>	<p>【テーマ】 高齢期のお金の備え</p> <p>【内容】 ①自己紹介 ②会議報告 ③講義 ④グループワーク ⑤発表・振り返り</p>
	民生委員、医師会、歯科医師会、薬剤師会、居宅介護支援専門員、社会福祉協議会、高齢福祉課	民生委員、医師会、歯科医師会、居宅介護支援専門員、社会福祉協議会、高齢福祉課
	令和6年7月3日	令和7年1月22日
ほんだ	<p>【テーマ】 自分らしく豊かに暮らすために</p> <p>【内容】 ①意見交換 ②講評</p>	<p>【テーマ】 高齢になっても、地域で暮らしていくために</p> <p>【内容】 ①グループワーク・発表 ②講評・振り返り</p>
	歯科医師会、薬剤師会、居宅介護支援専門員、民生委員、社会福祉協議会、高齢福祉課	民生委員、医師会、歯科医師会、居宅介護支援専門員、社会福祉協議会、高齢福祉課
	令和6年7月4日	令和7年2月10日
なみき	<p>【テーマ】 悪質商法等の被害から地域高齢者を守るためにできること</p> <p>【内容】 ①昨年の小地域ケア会議の振り返り ②今年度テーマ選定の経緯と高齢者をねらう悪質商法の実態について ③意見交換・発表 ～事例を聞いて共有しておきたい事、支援者としてできること～ ⑤発表・感想・まとめ</p>	<p>【テーマ】 悪質商法等の被害から地域高齢者を守るためにできること</p> <p>【内容】 ①令和6年度第1回小地域ケア会議の振り返り ②高齢者を狙う悪質商法に対する支援について ③意見交換・発表 ④感想・発表・まとめ</p>
	民生委員、歯科医師会、薬剤師会、居宅介護支援専門員、社会福祉協議会、権利擁護センターこくぶんじ、経済課、高齢福祉課	民生委員、歯科医師会、薬剤師会、居宅介護支援専門員、社会福祉協議会、小金井警察生活安全課、権利擁護センターこくぶんじ、経済課、高齢福祉課

	第1回	第2回
	令和6年7月11日	令和7年1月29日
ひよし	【テーマ】 誰もが住み慣れた地域で自分らしく暮らすために ～包括ひよしエリア(戸倉・内藤・日吉町)を知る～ 【内容】 ①これまでの経過説明 ②グループワーク ③今後の小地域ケア会議についての意見交換	【テーマ】 誰もが住み慣れた地域で自分らしく暮らすために～移動が難しい方が自立した楽しみのある生活を送るには～ 【内容】 ①これまでの経過説明 ②グループワーク ③第8期のまとめ
	民生委員、医師会、薬剤師会、居宅介護支援専門員、社会福祉協議会、地域共生推進課、高齢福祉課	民生委員、医師会、歯科医師会、薬剤師会、居宅介護支援専門員、社会福祉協議会、高齢福祉課
	令和6年7月29日	令和7年1月27日
ひかり	【テーマ】 最近あったうれしいこと 【内容】 ①昨年までの小地域ケア会議の振り返り ②意見交換	【テーマ】 自分らしく豊かな日々を暮らすために ～理解を深めよう孤立と孤独～ 【内容】 ①前回の振り返り・地域ケア会議報告 ②『社会的孤立と孤独～何が問題？どう防ぐ？～』講座報告 ③グループワーク ④意見交換・まとめ・感想
	民生委員、医師会、歯科医師会、薬剤師会、居宅介護支援専門員、社会福祉協議会、高齢福祉課	民生委員、医師会、歯科医師会、薬剤師会、居宅介護支援専門員、社会福祉協議会、高齢福祉課

1-3) 専門部会

〔目 的〕 地域包括ケアシステム構築に向けて各種専門分野の関係者が地域の課題の共有・協議を行い

地域ケア会議へ報告

〔事務局〕 高齢福祉課

	第1回	第2回
医療・介護連携部会	令和6年6月24日	令和7年1月20日
介護予防部会	令和6年6月20日	令和7年1月23日
権利擁護部会	令和6年6月20日	令和7年1月16日

■ I-2 民生委員との連携

民生委員・地域包括支援センター連絡会

〔内 容〕 ・新年度の体制、事業紹介 ・情報交換、意見交換

〔開 催〕 市内6か所各センターのエリアで開催

	もとまち	こいがくぼ	ほんだ
日程	令和6年6月14日	令和6年6月6日	令和6年6月5日
出席人数	12	5	11
	なみき	ひよし	ひかり
日程	令和6年6月11日	令和6年6月13日	令和6年6月6日
出席人数	4	8	6

* 出席者数は民生委員のみ

* 高齢福祉課は全会場出席

■ I-3 自治会・町内会連絡会への参加

〔主管課〕 協働コミュニティ課

〔目 的〕 地域包括支援センターのPRと自治会町内会との連携・ネットワークの構築

情報提供先 団体数	内 容	担当
102団体	【情報提供】 高齢者相談窓口（地域包括支援センター）のご紹介	高齢福祉課

II 地域包括支援センターの運営に関する取組

■ II-1 地域包括支援センターの連携会議

1-1) 地域包括支援センター全体会

〔目 的〕 ①地域包括支援センターの効果的な運営の支援

②行政と各センターの連携強化と地域包括支援体制の総合調整

〔内 容〕 ①行政からの情報提供 ②各センター間の情報交換及び業務に関する協議 ③研修会等

〔開 催〕 3回（『(2-2)研修会』を参照のこと）

1-2) 地域包括支援センター職種別連絡会

〔目 的〕 地域包括支援センターに配置されている各専門職間の連携の強化と業務調整

〔内 容〕 業務状況の確認 実務の検討

	看護職連絡会	社会福祉士 連絡会	主任介護支援 専門員連絡会	介護予防プラン 直営担当者 会議	第2層生活支援 コーディネー ター連絡会	認知症地域 支援推進員 連絡会
開催回数	3回	4回	3回	3回	4回	4回

1－3) 管理者会議

〔目 的〕 高齢福祉課と各地域包括支援センターの管理者との連絡・協議等
月1回程度開催

〔開 催〕 9回



■ II－2 地域包括支援センターの人材育成支援

2－1) 事例検討会

〔目 的〕 地域包括支援センターの人材育成と業務支援

- ・事例に対するアセスメント能力や対応能力の向上
- ・支援困難事例における課題共有と問題解決へのサポート
- ・包括的・継続的ケアマネジメント支援業務において必要な視点と支援機関としての対応力の向上

〔スーパーバイザー〕 川端 伸子氏

〔事 務 局〕 高齢福祉課

日 程		事例提出	参加人数	日 程		事例提出	参加人数
1	令和6年6月11日	こいがくぼ	13	3	令和6年9月12日	ひかり	11
2	令和6年12月12日	なみき	17	4	令和7年2月13日	もとまち	17

2－2) 研修会

日 程		内 容	出席人数
第1回	令和6年4月16日	【研修】 「地域包括センター業務チェック 振り返りについて」 講師: 埼玉福祉保育医療製菓調理専門学校 社会福祉士養成科 大 口 達也氏	33
第2回	令和6年9月3日	【研修】 「高齢者虐待防止のための安心づくり・安全探しアプローチ (AAA) の基本的理解について」 講師: 立正大学 社会福祉学部 土 屋 典子氏	32
第3回	令和6年12月17日	【研修】 「障害のある方を含む世帯支援の考え方について、各分野でできることを考える」	32

Ⅲ 介護予防ケアマネジメント

【位置づけ】 地域包括支援センター事業(包括的支援事業 第2号事業)

■Ⅲ－１ 予防給付、介護予防・日常生活支援総合事業 契約締結状況（要支援1・2）

要支援1・2の認定者は地域包括支援センターが利用者と契約をする

(居宅介護支援事業所(ケアマネジャー)への委託も可能)

◇要支援1・2の認定者のうち契約者と未契約者の人数と割合

契 約:要支援1・2の認定者の内、包括と契約している人数

未契約:要支援1・2の認定者から、契約者数を引いた人数

令和7年3月末

	全 市		もとまち		こいがくぼ		ほんだ		なみき		ひよし		ひかり	
契約	1,015	64.2%	158	61.8%	165	65.5%	194	65.3%	155	65.3%	170	67.5%	173	58.8%
未契約	567	35.8%	99	38.2%	87	34.5%	102	34.7%	78	34.7%	82	32.5%	119	41.2%
合計 (認定者)	1,582	100.0%	257	100.0%	252	100.0%	296	100.0%	233	100.0%	252	100.0%	292	100.0%

◇予防給付実績における委託・直営の割合

令和7年3月末

	全 市		もとまち		こいがくぼ		ほんだ		なみき		ひよし		ひかり	
直営	183	31.0%	35	40.2%	41	45.6%	27	24.3%	25	27.2%	33	31.1%	22	21.6%
委託	407	69.0%	52	59.8%	49	54.4%	84	75.7%	67	72.8%	73	68.9%	82	80.4%
合計	590	100.0%	87	100.0%	90	100.0%	111	100.0%	92	100.0%	106	100.0%	104	100.0%

◇総合事業実績における委託・直営の割合

令和7年3月末

	全 市		もとまち		こいがくぼ		ほんだ		なみき		ひよし		ひかり	
直営	145	35.4%	28	39.4%	36	48.0%	21	25.3%	25	39.7%	19	29.7%	16	23.2%
委託	280	64.6%	43	60.6%	39	52.0%	62	74.7%	38	60.3%	45	70.3%	53	76.8%
合計	425	100.0%	71	100.0%	75	100.0%	83	100.0%	63	100.0%	64	100.0%	69	100.0%

◇総合事業(従前相当)実績における委託・直営の割合

令和7年3月末

	全 市		もとまち		こいがくぼ		ほんだ		なみき		ひよし		ひかり	
直営	0	0.0%	0	0.0%	0	0.0%	0	0.0%	0	0.0%	0	0.0%	0	0.0%
委託	0	0.0%	0	0.0%	0	0.0%	0	0.0%	0	0.0%	0	0.0%	0	0.0%
合計	0	0.0%	0	0.0%	0	0.0%	0	0.0%	0	0.0%	0	0.0%	0	0.0%

■Ⅲ－２ 介護予防給付・介護予防ケアマネジメント(介護予防・日常生活支援総合事業)

３－１) プラン作成数(直営)

地域包括支援センターが直接担当する要支援１・２の認定者の予防プランの作成

令和7年3月末

			全 市	もとまち	こいがくぼ	ほんだ	なみき	ひよし	ひかり
(A ＼ D 表)	初回	要支援1	64	13	24	5	5	7	10
		要支援2	57	13	14	10	9	6	5
		事業対象者	7	1	0	2	1	1	2
		計(a)	128	27	38	17	15	14	17
	継続	要支援1	180	34	41	28	35	33	9
		要支援2	201	32	45	19	33	48	24
		事業対象者	7	1	0	2	2	1	1
		計(b)	388	67	86	49	70	82	34
	(a)+(b)合計		516	94	124	66	85	96	51
評価状況 確認 (F表)	要支援1	147	26	41	16	28	27	9	
	要支援2	176	39	37	12	31	33	24	
	事業対象者	11	3	0	3	3	1	1	
	計	334	68	78	31	62	61	34	
サービス 担当者会議	要支援1	240	42	65	33	41	40	19	
	要支援2	239	44	59	29	41	48	18	
	事業対象者	17	2	0	4	3	2	6	
	計	496	88	124	66	85	90	43	

３－２) ケアマネジメント実施数(委託)

要支援１・２の認定者のうち居宅介護支援事業所に委託した予防プランのマネジメント業務

令和7年3月末

			全 市	もとまち	こいがくぼ	ほんだ	なみき	ひよし	ひかり
(A ＼ D 表)	初回	要支援1	115	16	15	22	17	24	21
		要支援2	97	11	17	14	17	15	23
		事業対象者	0	0	0	0	0	0	0
		計(a)	212	27	32	36	34	39	44
	継続	要支援1	287	40	36	71	40	48	52
		要支援2	303	39	35	61	42	53	73
		事業対象者	4	2	0	0	1	1	0
		計(b)	594	81	71	132	83	102	125
	(a)+(b)合計		806	108	103	168	117	141	169
評価状況 確認 (F表)		要支援1	265	37	38	58	40	49	43
		要支援2	270	34	36	59	44	40	57
		事業対象者	4	0	0	0	1	1	2
		計	539	71	74	117	85	90	102
サービス 担当者会議		要支援1	282	34	36	77	35	53	47
		要支援2	275	34	40	62	42	47	50
		事業対象者	3	2	0	0	0	1	0
		計	560	70	76	139	77	101	97

Ⅳ 介護予防事業

■Ⅳ－１ 地域づくりによる介護予防推進支援事業 集いの場「暮らしを拓げる10の筋力トレーニング」

1-1) ハイブリッドフレイル予防合同筋トレ

講師：東京都立大学 健康福祉学部 理学療法学科 浅川康吉氏

	日程	参加人数（延数）
1	令和6年7月30日	23
2	令和6年11月20日	34
3	令和7年2月27日	57



1-2) 体力測定会（体力評価に加え、基本チェックリストやリーフレットを活用し介護予防の普及啓発も実施）

	日程	担当	会場	参加人数
1	令和6年6月25日	こいがくぼ	いきいきセンター こいがくぼ	20
2	令和6年9月26日	ひかり	西町プラザ	27
3	令和6年10月3日	ひよし	内藤地域センター	6
4	令和6年10月24日	もとまち	本町南町 地域センター	国政選挙のため中止
5	令和6年12月18日	ほんだ	cocobunjiプラザ リオンホールA・B	25
6	令和6年12月3日	なみき	並木公民館	22
計				100

1-3) 出張体力測定会（体力評価、基本チェックリスト/かかりつけ歯科医のススメ/低栄養/脳卒中などリーフレットを活用し介護予防の普及啓発も実施）

	日程	依頼元	対応者	会場	参加人数
1	令和6年9月13日	あおぞら筋トレ	もとまち、ほんだ、 高齢福祉課	さわやかプラザ もとまち	23
2	令和6年10月1日	高木町長寿会	ひかり、高齢福祉課	八幡神社社務所 兼高木集会所	20
3	令和6年10月19日	NPO法人あおぞら	もとまち、ほんだ、 高齢福祉課	さわやかプラザ もとまち	29

1-4) 集いの場立ち上げ支援、継続支援

高齢福祉課、各地域包括支援センターが実施

	地域包括支援センター 担当地域	立ち上げ支援	継続支援
1	もとまち	0	9
2	こいがくぼ	1	10
3	ほんだ	8	30
4	なみき	0	52
5	ひよし	0	34
6	ひかり	2	57
7	高齢福祉課	5	67
計（延べ）			275

1-5) 集いの場活動応援説明会、懇談会

	日程	地域包括支援センター 担当地域	会場	参加人数
1	令和6年9月10日	こいがくぼ	トミンハイム 集会室	18
計				18

1-7) 集いの場登録団体(令和7年3月31日時点)

	団体名	グループ数	参加人数
1	くろがね友和会	1	11
2	NPOあおぞら	9	121
3	高木町ひだまり	1	11
4	光町北部自治会光・絆の会／ つどいグループ	1	7
5	うれしのつどいの会	1	20
6	月の会	1	14
7	ひだまり健康グループ	1	8
8	西元町体操サークル	1	13
9	けやき元気会	1	9
10	はればれ健康クラブ	1	20
11	鷹の台グループ	1	12
12	恋ヶ窪ベース	1	19
13	南町1丁目グループ	1	11
14	西町筋トレ	1	4
15	百千の会	1	15
16	はなみずき	1	8
17	並木町ミンナ	1	16
18	さつき	1	5
19	内藤2丁目体操クラブ	1	13
20	男子体操クラブ	1	5
21	マリーゴールド	1	10
22	虹の会	1	10
23	内藤みんなの会	1	9
24	ひまわりグループ	1	9
25	さくら	1	12
26	しなやか・10の筋トレ	1	9
27	グラ筋トレ	1	4
28	かようかい	1	11
計		36	416

V 総合相談支援

【位置づけ】 地域包括支援センター事業(包括的支援事業 第3号事業)

■ V-1 総合相談支援実施状況

1-1) 新規・継続件数

	計	市	地域包括支援センター					
			もとまち	こいがくぼ	ほんだ	なみき	ひよし	ひかり
総件数	27,521	1,816	3,951	2,478	3,988	5,337	3,667	6,284
	(100.0%)	(100.0%)	(100.0%)	(100.0%)	(100.0%)	(100.0%)	(100.0%)	(100.0%)
新規	3,037	1,114	314	261	311	208	448	381
	(11.0%)	(61.3%)	(7.9%)	(10.5%)	(7.8%)	(3.9%)	(12.2%)	(6.1%)
継続	24,484	702	3,637	2,217	3,677	5,129	3,219	5,903
	(89.0%)	(38.7%)	(92.1%)	(89.5%)	(92.2%)	(96.1%)	(87.8%)	(93.9%)
(参考) 令和5年度	27,584	2,046	3,932	2,768	4,187	4,462	4,581	5,608

◆令和6年度

総数	27,521	(100.0%)
市	1,816	(6.6%)
委託	25,705	(93.4%)

◆令和5年度

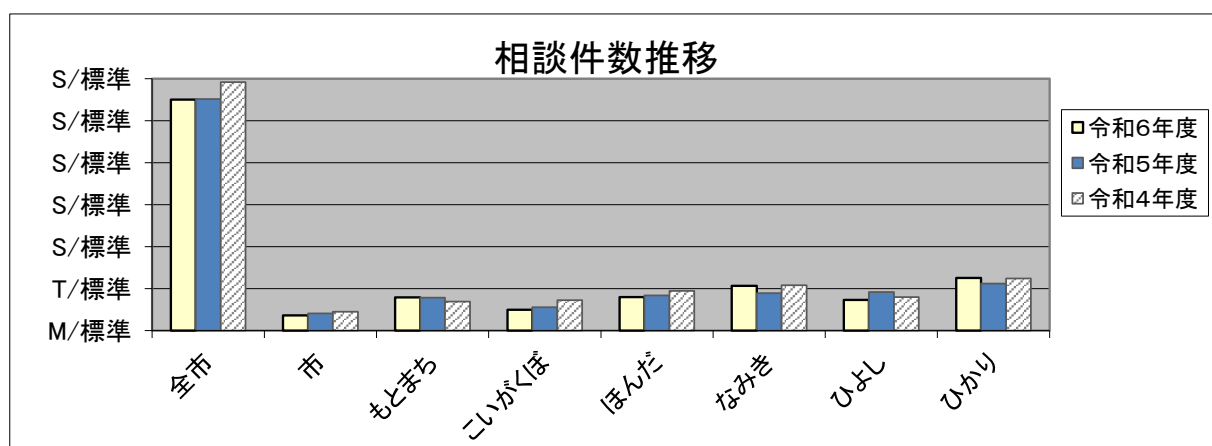
総数	27,584	(100.0%)
市	2,046	(7.4%)
委託	25,538	(92.6%)

◆令和4年度

総数	29,583	(100.0%)
市	2,231	(7.5%)
委託	27,352	(92.5%)

* 例年通り相談総数に占める委託先センターの割合が93.4%(6年度)、92.6%(5年度)と高く、地域の相談拠点として周知されている。

* 前年度と比べて、相談件数、その中の新規相談と継続相談の比率は、いずれも横ばいである。



1-2) 実施形態別件数

	計	市	地域包括支援センター					
			もとまち	こいがくぼ	ほんだ	なみき	ひよし	ひかり
総件数	27,521	1,816	3,951	2,478	3,988	5,337	3,667	6,284
	(100.0%)	(100.0%)	(100.0%)	(100.0%)	(100.0%)	(100.0%)	(100.0%)	(100.0%)
訪 問	3,851	41	641	490	625	708	596	750
	(14.0%)	(2.3%)	(16.2%)	(19.8%)	(15.7%)	(13.3%)	(16.3%)	(11.9%)
来 所	3,722	691	590	242	509	633	294	763
	(13.5%)	(38.1%)	(14.9%)	(9.8%)	(12.8%)	(11.9%)	(8.0%)	(12.1%)
電 話	18,345	1,075	2,560	1,624	2,781	3,592	2,685	4,028
	(66.7%)	(59.2%)	(64.8%)	(65.5%)	(69.7%)	(67.3%)	(73.2%)	(64.1%)
その他	1,603	9	160	122	73	404	92	743
	(5.8%)	(0.5%)	(4.0%)	(4.9%)	(1.8%)	(7.6%)	(2.5%)	(11.8%)

■ V-2 世帯別相談実数

	計	市	地域包括支援センター					
			もとまち	こいがくぼ	ほんだ	なみき	ひよし	ひかり
実施総数	27,521	1,816	3,951	2,478	3,988	5,337	3,667	6,284
	(100.0%)	(100.0%)	(100.0%)	(100.0%)	(100.0%)	(100.0%)	(100.0%)	(100.0%)
単身世帯	10,391	563	1,578	949	1,856	1,663	1,595	2,187
	(37.8%)	(31.0%)	(39.9%)	(38.3%)	(46.5%)	(31.2%)	(43.5%)	(34.8%)
高齢者世帯	7,991	401	902	680	1,086	1,991	1,085	1,846
	(29.0%)	(22.1%)	(22.8%)	(27.4%)	(27.2%)	(37.3%)	(29.6%)	(29.4%)
高齢者含む世帯(同居)	8,342	690	1,418	801	944	1,602	921	1,966
	(30.3%)	(38.0%)	(35.9%)	(32.3%)	(23.7%)	(30.0%)	(25.1%)	(31.3%)
その他	347	27	31	29	67	76	12	105
	(1.3%)	(1.5%)	(0.8%)	(1.2%)	(1.7%)	(1.4%)	(0.3%)	(1.7%)
不 明	450	135	22	19	35	5	54	180
	(1.6%)	(7.4%)	(0.6%)	(0.8%)	(0.9%)	(0.1%)	(1.5%)	(2.9%)

単身世帯	65歳以上の単身の世帯
高齢者世帯	65歳以上の高齢者のみで構成される世帯（夫婦・親子・姉妹など）
高齢者を含む世帯	高齢者と子の世帯(単身・家族含む)の同居
その他	上記いずれも属さない 世帯構成員65歳未満
不 明	匿名での相談・世帯状況の把握にいたらなかった場合

※表中の割合は四捨五入により、合計が100%にならない場合があります。

■V-3 相談内容

	計		市		地域包括支援センター										(参考)		
					もとまち		こいがくぼ		ほんだ		なみき		ひよし		ひかり		5年度
相談総数(延べ)	42,845		2,098		6,148		3,376		6,410		9,939		4,518		10,356		43,671
1 在宅福祉サービス	1,639		89		115		111		615	4位	187		244	5位	278		1,680
2 介護保険サービス	14,889	1位	824	1位	2,128	1位	1,198	1位	2,313	1位	2,691	1位	2,129	1位	3,606	1位	15,946
3 入所相談	1,552		112	5位	194		161		253		356		148		328		1,521
4 介護予防・日常生活 支援総合事業	1,513		22		261		162		386	5位	219		70		393		1,719
5 保健・医療サービス	6,346	2位	103		1,237	2位	446	2位	736	3位	1,053	3位	440	2位	2,331	2位	7,408
6 介護の技術・方法	1,491		18		156		202	4位	282		624	5位	103		106		1,145
7 暮らしの相談	4,534	3位	157	3位	336	4位	112		885	2位	1,840	2位	415	3位	789	3位	3,879
8 経済的な相談	1,155		33		201		171	5位	152		301		33		264		915
9 家族関係	2,222	5位	124	4位	307	5位	126		229		577		118		741	4位	2,697
10 権利擁護	3,194	4位	470	2位	543	3位	280	3位	248		881	4位	138		634	5位	2,413
11 住宅相談	465		19		124		5		109		74		10		124		396
12 社会参加	195		1		7		17		23		38		9		100		109
13 直接的支援・対応	583		6		97		15		22		60		349	4位	34		746
14 緊急支援・対応	296		19		79		35		23		65		39		36		307
15 障害福祉に関すること	501		16		77		30		24		206		49		99		372
16 認知症初期集中支援 チームに関すること	18		3		1		0		0		6		7		1		36
17 見守りに関すること	1,010		42		220		166		69		272		78		163		1,321
18 介護者支援に関すること	1,007		10		35		78		39		431		135		279		834
19 その他	235		30		30		61		2		58		4		50		227

◆令和6年度

第1位 介護保険サービス	14,889
第2位 保健・医療サービス	6,346
第3位 暮らしの相談	4,534

◆令和5年度

第1位 介護保険サービス	15,946
第2位 保健・医療サービス	7,408
第3位 暮らしの相談	3,879

◆令和4年度

第1位 介護保険サービス	16,297
第2位 保健・医療サービス	6,992
第3位 暮らしの相談	3,737

* 相談件数と相談内容件数に違いがあるのは、相談内容は延べ件数であることによる。一つのケースについて、複合的な課題を抱える相談が増加している。



■ V-4 相談把握経路

相談がどのような対象者(経路)から持ち込まれたのかを計上

	計	市	地域包括支援センター										(参考)				
			もとまち	こいがくぼ	ほんだ	なみき	ひよし	ひかり	5年度								
相談総数(延べ)	30,312	1,875	4,329	2,918	4,367	5,873	3,922	7,028	30,932								
1 本 人	8,678	2位	353	3位	1,348	2位	792	2位	1,720	1位	1,419	2位	1,455	2位	1,591	2位	8,802
2 家 族	10,738	1位	655	2位	1,618	1位	1,021	1位	1,414	2位	2,398	1位	1,560	1位	2,072	1位	11,155
3 ケアマネジャー	3,920	3位	54	4位	367	3位	343	3位	441	3位	856	3位	332	3位	1,527	3位	3,892
4 サービス事業者	1,407	5位	7		127	5位	84	5位	238	4位	327	4位	159	4位	465	4位	1,780
5 マシン筋トレ事業者	12		0		3		0		0		6		0		3		8
6 地域包括支援センター	791		663	1位	12		20		7		26		15		48		717
7 権利擁護センター	393		4		66		83		47		67		25		101		207
8 自立生活サポートセンター	80		0		7		24		10		11		4		24		33
9 ボランティア活動支援センター	12		0		3		0		2		3		2		2		14
10 地域福祉コーディネーター	57		0		11		31		8		5		0		2		39
11 基幹相談支援センター	41		0		7		4		3		4		0		23		56
12 相談支援事業者	68		1		16		0		22		11		9		9		62
13 民生委員	109		1		14		7		21		11		26		29		137
14 自治会・町内会	18		0		1		2		3		0		0		12		12
15 老人クラブ	5		0		3		0		0		1		0		1		2
16 NPO	13		1		3		3		1		3		2		0		15
17 近隣	202		9		42		26		31		30		33		31		196
18 友人・知人	225		17		52		41		31		35		23		26		196
19 集いの場	16		0		1		0		2		7		0		6		11
20 ボランティア団体・地域サロン	6		0		2		1		0		1		1		1		2
21 商店	44		0		4		3		3		13		8		13		61
22 保健所	44		0		8		2		5		8		1		20		50
23 医療関係	1,566	4位	18		359	4位	200	4位	217	5位	275	5位	141	5位	356		1,553
24 施設関係者	207		4		54		26		2		86		3		32		204
25 金融機関	41		0		6		6		0		19		4		6		31
26 警察	131		39	5位	8		21		14		12		9		28		160
27 高齢福祉課	854		10		74		73		80		122		49		446	5位	923
28 生活福祉課	165		5		25		14		14		30		29		48		197
29 障害福祉課	97		17		16		14		7		17		9		17		74
30 地域共生推進課	2		0		1		0		0		0		0		1		7
31 その他行政機関	59		6		8		11		3		4		2		25		86
32 認知症疾患医療センター	22		0		6		6		2		4		4		0		31
33 後見人	69		5		13		19		6		20		0		6		／
34 住宅保証会社	14		0		4		1		2		5		1		1		
35 施設紹介業者	42		0		13		3		0		3		0		23		
36 その他	164		6		27		37		11		34		16		33		156

◆令和6年度

第1位 家族	10,738
第2位 本人	8,678
第3位 ケアマネジャー	3,920

◆令和5年度

第1位 家族	11,155
第2位 本人	8,802
第3位 ケアマネジャー	8,892

◆令和4年度

第1位 家族	11,182
第2位 本人	8,949
第3位 ケアマネジャー	4,690

■ V-5 関係機関連絡・連携

相談内容や対象者の状況から必要と判断して関係機関や専門機関と連絡・連携して対応したものを計上

	計	市	地域包括支援センター								(参考)	
			もとまち	こいがくぼ	ほんだ	なみき	ひよし	ひかり	5年度			
総数(延べ)	16,782	258	2,202	1,950	1,870	3,659	4,290	2,553	15,670			
1 地域包括	516	130	10	21	8	47	281	19	507			
2 社会福祉協議会	802	4	123	188	38	217	154	78	616			
3 障害福祉	200	2	42	9	19	47	52	29	174			
4 保健医療機関	1,939	3	435	304	163	419	358	257	1,946			
5 権利擁護機関	259	8	51	67	16	92	15	10	142			
6 サービス機関	9,332	22	1,185	1,040	1,304	2,177	2,045	1,559	9,044			
7 行政機関	2,721	88	269	228	284	517	818	517	2,354			
8 地域	971	0	87	91	38	106	567	82	815			
9 その他	42	1	0	2	0	37	0	2	72			

◆令和6年度

第1位 サービス機関	9,332
第2位 行政機関	2,721
第3位 保健医療機関	1,939

◆令和5年度

第1位 サービス機関	9,044
第2位 行政機関	2,354
第3位 保健医療機関	1,946

◆令和4年度

第1位 サービス機関	9,887
第2位 行政機関	2,834
第3位 保健医療機関	2,238

* 連携件数は増加しており、多機関連携が必要とされる複雑な相談に対応している。サービス関係機関や行政機関との連携が増えている。

■V-6 アウトリーチ活動

相談に結びつかない方と地域包括支援センターが繋がることを目指し、地域や団体、個別にアプローチする

日程	参加人数	会場(団体名)	テーマ・内容	担当
令和7年3月17日	14	さわやかプラザもとまち	成年後見制度ミニ講座	もとまち
令和6年6月28日	7	喫茶 楽	「断捨離」について	ほんだ
令和6年11月22日	7	カフェ楽	「姿勢・動作チェック」からだのメンテナンス体操	
令和6年5月18日	29	地域住民	並木公民館まつり 健康ふくし相談	なみき
令和6年10月27日	13	北町地域センター	北町地域センターまつり 健康福祉相談	
令和6年4月11日	2	坂の上のひとつ	出張相談まるっとひとつ	ひかり
令和6年5月9日	2	坂の上のひとつ	出張相談まるっとひとつ	
令和6年7月11日	1	坂の上のひとつ	出張相談まるっとひとつ	
令和6年8月8日	1	坂の上のひとつ	出張相談まるっとひとつ	
令和6年10月10日	1	坂の上のひとつ	出張相談まるっとひとつ	
令和6年10月20日	14	ひかり診療所1階	公民館まつりでの出張相談	
令和6年11月14日	3	坂の上のひとつ	出張相談まるっとひとつ	
令和6年12月12日	4	坂の上のひとつ	出張相談まるっとひとつ	
令和7年1月9日	8	坂の上のひとつ	出張相談まるっとひとつ	
令和7年2月13日	1	坂の上のひとつ	出張相談まるっとひとつ	

VI 権利擁護

【位置づけ】 地域包括支援センター事業(包括的支援事業 第4号事業)

■VI-1 権利擁護相談内訳

総合相談支援で計上された権利擁護相談の内訳を計上

	計	市	もとまち	こいがくぼ	ほんだ	なみき	ひよし	ひかり	(参考) 5年度
総数(延べ)	3,194	470	543	280	248	881	138	634	2,413
1 成年後見制度	769	95	150	85	105	213	49	72	502
2 高齢者虐待	1,552	310	197	67	108	444	22	404	1,208
3 消費者被害	211	31	24	48	7	80	3	18	162
4 地域福祉 権利擁護事業	381	18	67	21	9	103	48	115	353
5 その他	281	16	105	59	19	41	16	25	188

■VI-2 成年後見制度利用支援

相談支援の結果から、市が成年後見制度の利用支援を実施したものを計上

	6年度	(参考)	
		5年度	4年度
市長申立て	5	0	8
市長申立て検討・調整中	0	4	0
親族申立て・調整中	0	0	0
計	5	4	8

*各地域包括支援センターや権利擁護センターと連携して対応

*認知症、身寄りがないなど申立てが困難な場合に市が申立てを代行

■VI-3 高齢者虐待

3-1) 高齢者虐待通報・相談件数

高齢者虐待に関する通報及び相談を受けた件数とそのうち養護者によるものを再掲

通報		6年度	(参考)	
			5年度	4年度
通報・相談件数		36	26	31
内 訳	高齢者虐待の事実ありと判断した事例	12	9	8
	(うち養護者による虐待)	(12)	(9)	(7)
	高齢者虐待ではないと判断または判断には至らなかった事例	24	17	23

3-2) 高齢者虐待の分類(高齢者虐待防止・養護者支援法による区分)

* 新規把握 高齢者虐待の事実ありと判断した事例 12件

高齢者虐待ではないと判断または判断には至らなかった事例24件

◇高齢者虐待の分類内訳

(件数)

虐待の種別・類型		6年度	(参考)	
			5年度	4年度
		12	9	8
内 訳	身体的虐待	7	3	3
	心理的虐待	8	7	6
	性的虐待	0	0	0
	経済的虐待	0	0	1
	介護の世話の放棄・放任	0	0	2

注)内訳は複数計上

◇高齢者虐待ではないと判断または

判断には至らなかったケースの内訳

(件数)

高齢者虐待ではないと判断 または 判断には至らなかった 事例		6年度	(参考)	
			5年度	4年度
		24	17	23
内 訳	不適切	7	2	5
	DV・家庭内暴力 (疑い含む)	2	6	6
	疾患による問題	6	6	6
	家族の問題	13	7	7
	その他	0	0	0

注)内訳は複数計上

3-3) 高齢者虐待に関する支援状況(対応策としての分離の有無)

新規：令和6年度に新規に高齢者虐待として把握したケースの支援状況

継続：令和6年度以前に把握して6年度中も継続しているケースの支援状況

支援内容	新 規	継 続
件数	12	14
被虐待高齢者の保護と虐待者からの分離を行った事例	2	4
被虐待高齢者と虐待者を分離していない事例	9	9
被虐待高齢者が複数で異なる対応(分離と非分離)の事例	0	0
対応について検討、調整中の事例	0	0
その他	1	1

3-4) 支援における連携機関

(延数)

1	地域包括支援センター	42	10	司法書士	0
2	ケアマネジャー	18	11	社会福祉士	1
3	サービス事業者	9	12	民生委員	0
4	施設	1	13	近隣	0
5	医療機関	0	14	高齢福祉課計画・事業推進係	0
6	保健所	1	15	生活福祉課	0
7	警察	24	16	健康推進課	0
8	社会福祉協議会	0	17	障害福祉課	1
9	弁護士	0	18	その他	3

* 虐待の判断に至らなかった事例も計上

* 家族の疾患や抱える課題、経済的な問題等について支援が必要な事例が増加

適切な環境整備や課題解決へ向けた支援のため、関係機関との連携が増えている

* 今年度も警察からシートでの相談・通報を受ける事例が特に多かった

3-5) 虐待防止ネットワーク会議の開催

〔目 的〕 高齢者虐待の防止等に関係する機関との連携協力体制を推進する

開催日程	会議内容
令和6年7月12日	虐待防止ネットワーク実務者会議
令和6年10月28日	虐待防止ネットワーク代表者会議

3-6) 高齢者虐待対応研修の開催(オンライン開催)

〔目 的〕 高齢者の権利擁護の理解を促進する

日 程	内 容	講 師	出席人数
令和6年10月29日	在宅における身体拘束の廃止に向けた取組みについて ～内鍵・外鍵への対応～	一般社団法人 権利擁護支援 プロジェクトともす 川端 伸子氏	74人

■VI-4 悪質商法撃退キャラバン

〔目的〕 消費者被害防止・啓発事業として実施

〔企画〕 地域包括支援センターが東西3センターに分かれて、市内2か所で合同開催

〔事務局〕 高齢福祉課

センター名	開催日時	会場	参加人数	派遣講師・協力機関
もとまち	令和6年10月10日	トミンハイム国分寺 泉町コミュニティ サロン(集会所)	10人	東京都消費生活総合センター、 小金井警察署防犯係、 経済課消費生活相談室
こいがくぼ				
ほんだ				
なみき	令和6年10月25日	福祉センター 第1会議室	17人	東京都消費生活総合センター、 小金井警察署防犯係、 経済課消費生活相談室
ひよし				
ひかり				



VII 包括的・継続的ケアマネジメント

【位置づけ】 地域包括支援センター事業(包括的支援事業 第5号事業)

■ VII-1 ケアマネジャー支援（個別支援）

1-1) 相談実数

(実数)

計	市	もとまち	こいがくぼ	ほんだ	なみき	ひよし	ひかり
3,446	43	465	911	413	473	707	434

1-2) 相談内容

	計	市	もとまち	こいがくぼ	ほんだ	なみき	ひよし	ひかり
1 ケース共有・照会	2,216	0	410	262	336	361	545	302
2 制度関連	290	30	39	85	28	42	26	40
3 社会資源情報	104	0	6	14	22	30	18	14
4 ケアプラン内容全般	759	13	14	360	74	69	169	60
5 対人援助	59	0	4	2	18	5	8	22
6 医療連携	93	0	15	26	21	6	8	17
7 権利擁護	273	0	43	55	54	54	24	43
8 関係機関調整	254	0	8	68	95	59	13	11
9 家族・介護者支援	360	0	19	103	76	72	45	45
10 その他	44	0	6	4	6	12	4	12
計	4,452	43	564	979	730	710	860	566

1-3) センターの果たした役割

(延数)

	計	市	もとまち	こいがくぼ	ほんだ	なみき	ひよし	ひかり
1 支援チームの構築とチーム全体へのサポートの役割	953	0	33	271	294	74	225	56
2 介護支援専門員等へのサポートの役割	1,845	30	132	572	348	259	287	217
3 支援チームの一員としてのサポートの役割	1,773	0	421	120	223	355	387	267
4 家族・近隣住民等へのサポートの役割	59	0	5	3	5	23	9	14
計	4,630	30	591	966	870	711	908	554

■Ⅶー2 個別レベル地域ケア会議(個別支援会議)の開催

会議内容		計	もとまち	こいがくぼ	ほんだ	なみき	ひよし	ひかり
1	介護予防(サービスC含む)	7	1	0	2	0	1	3
2	ケアマネジメントの質向上	18	3	7	5	1	2	0
3	地域の支え合い力向上	6	5	0	1	0	0	0
4	地域課題把握	28	8	7	5	8	0	0
5	支援拒否等支援方針検討	38	2	6	3	7	7	13
計		97	19	20	16	16	10	16

■Ⅶー3 包括的・継続的ケアマネジメント体制構築

3-1) ケアマネジャー連絡会

〔開催回数〕 3回 〔参加者〕 国分寺市民が利用する又は利用すると想定される介護支援専門員

〔事務局〕 高齢福祉課



日 程		内 容	講師	出席人数
第1回	令和6年9月17日	ゼロから始める災害対策 ～ケアマネジャーとして 今日からできることを考えよう～	特定非営利活動法人 東京都 介護支援専門員研究協議会 災害担当理事 岩田 有佳乃 氏	48
第2回	令和7年1月24日	ヤングケアラーへの支援 ～ケアマネジャーとしての 関わり～	国分寺市子ども家庭部 子育て相談室 職員	56
第3回	令和7年3月17日	ケアマネジャー連絡会 各部会活動報告会	各部部长	64

3-2) 訪問介護サービス提供責任者連絡会

〔開催回数〕 3回

〔世話人〕 市内訪問介護事業所サービス提供責任者

〔事務局〕 高齢福祉課

日 程	内 容	出席人数
令和6年9月11日	国分寺市における高齢者虐待ケースへの対応について	24
令和6年12月9日	尊厳と自立支援 ～利用者目線で考える～	20
令和7年2月12日	介護職員の人材不足について	17

3-3) 訪問看護連絡会

〔開催回数〕 5回

〔運営〕 市内訪問看護事業所所長

〔事務局〕 高齢福祉課

日 程		内 容	出席人数
第1回	令和6年5月14日	今年度の連絡会について、 各事業所の報告および情報交換・情報共有	8
第2回	令和6年7月9日	地域包括支援センターとの勉強会について、 各事業所の報告および情報交換・情報共有	10
第3回	令和6年9月10日	地域包括支援センターとの勉強会について、 各事業所の報告および情報交換・情報共有	10
第4回	令和6年11月12日	地域包括支援センターとの意見交換、グループワーク、 情報交換・情報共有	18
第5回	令和7年2月18日	各事業所の報告および情報交換・情報共有 次年度計画について	11

3-4) 通所事業者連絡会

〔開催回数〕 1回

〔世話人〕市内通所事業所

〔事務局〕 高齢福祉課

日 程		内 容	講 師	出席人数
第1回	令和6年8月20日	Barthel Index・日常生活自立度 について	合同会社ONEBRIIDGE 作業療法士 林 和洋 氏	16

■ VII-4 ケアマネジャー研修

【新任研修】

〔目 的〕 市内で新しく勤務するケアマネジャーの業務が円滑に行われるよう支援する

日 程		内 容	出席人数
第1日目	令和6年5月14日 (ハイブリッド開催)	1. 国分寺市の概要と地域包括ケアシステムの深化・推進に向けて 2. 地域包括支援センターの役割と機能について 3. 要介護認定の概要と手続きについて 4. 一般介護予防について 5. 高齢者一般施策の概要と手続きについて	26
第2日目	令和6年5月22日 (ハイブリッド開催)	1. 給付管理業務の概要と手続きについて 2. 国分寺市介護予防支援・介護予防マネジメントについて 3. 障害福祉サービスとの連携について 4. 国分寺市介護保険ケアマネジャー連絡会の紹介	25

【現任研修】

〔目 的〕 現任のケアマネジャーを対象にケアマネジメントの向上や業務を支援する

日 程			内 容	講師	出席人数
現任研修Ⅰ	第1回	令和6年9月30日	自分らしく「生きる」を考える ～カードゲームで学ぶ 人生会議(ACP)～	上智大学 総合人間科学部 看護学科 坂井 志麻 教授	61
	第2回	令和6年10月23日 (1日目)	ケアプラン作成研修	市内 主任ケアマネジャー	19
	第3回	令和6年10月30日 (2日目)	ケアプラン作成研修	市内 主任ケアマネジャー	21
	第4回	令和6年11月21日	ライブスーパービジョン研修	佐藤 信人氏	48
現任研修Ⅱ*	第1回	令和7年2月5日	がん末期の方への 関わりについて ～専門性を生かした支援とは～	グループワーク	88

* 医療介護連携部会委員が所属する機関、各会(国分寺市医師会、国分寺市歯科医師会、国分寺市薬剤師会、ケアマネジャー連絡会、サービス提供責任者連絡会、訪問看護連絡会、多摩立川保健所)・通所介護連絡会登録者を対象に開催

VIII 生活支援体制整備事業

■VIII-1 国分寺市生活支援介護予防サービス整備推進会議

- 〔目 的〕 ①生活支援・介護予防サービスの体制整備に向けて、多様なサービス提供主体や生活支援コーディネーター等が参画し、定期的な情報共有と連携強化を図る
- ②支え合いの地域づくり、担い手の拡充に向けた取り組み等を企画・検討し、連携・協働による資源開発を推進する

〔事務局〕 高齢福祉課

	開催日	内容
第1回	令和6年5月30日	各生活支援コーディネーターより活動報告 今年度の会議活動方針について 委員からの機関紹介・情報提供(ワールド・カフェスタイル)
第2回	令和6年8月29日	各生活支援コーディネーターより活動報告 若い世代との交流における情報、意見交換 担い手養成研修について 市民フォーラム開催報告
第3回	令和7年1月30日	各生活支援コーディネーターより活動報告 近隣大学の地域連携と地域活動の紹介 (白梅学園大学 午頭教授) 次年度の会議活動について

■VIII-2「支え合いの地域づくり 国分寺市民フォーラム」

〔目 的〕 支え合いの地域づくりの推進と担い手の拡充を目指した市民への働きかけとして実施

〔事務局〕 高齢福祉課

開催日	会場	内容	来場者数
令和6年6月26日	cocobunjiプラザ リオンホール	①講演「地域の見守りと支援の大切さ～福祉整理の現場から～」 講師 あんしんネット事業本部 石見 良教 氏	35人

■Ⅷ－３ 担い手養成研修に関すること

〔目 的〕 緩和した基準によるサービス(サービスA)および住民主体型サービス(サービスB)、その他地域の支え合い活動の担い手養成のため実施

〔事務局〕 高齢福祉課

３－１) 共通研修

※令和6年度は、介護予防推進員と共通研修とした

日 程	研修受講者	登録者
令和6年7月23日・24日	26人	25人

３－２) 基礎研修(終了後は介護予防応援隊に登録)

日 程	研修受講者	登録者
令和6年7月30日	13人	13人

３－３) 専門研修(修了後は生活支援隊に登録)

※内1名は令和5年度以前の基礎研修修了者

日 程	研修受講者	登録者
令和6年10月10日・15日・23日	10人	10人

３－４) 就労に向けた個別面談会(専門研修修了者を対象)

日 程	参加者
令和6年10月23日	10人

Ⅸ 認知症に関すること

■Ⅸ－１ 認知症ケアに関すること

１－１) 介護保険地域密着型サービス運営推進会議出席

グループホーム等で開催される会議へ、区域の職員として出席

※認知症対応型グループホーム・デイサービスのみを記載



	第1回	第2回	第3回	第4回	第5回	第6回
あじさい苑	令和6年4月24日	令和6年6月26日	令和6年8月28日	令和6年10月23日	令和6年12月25日	令和7年2月26日
	ほんだ	高齢福祉課	高齢福祉課	ひかり	ほんだ	ひよし
グループホーム とくら	令和6年5月25日	令和6年7月27日	令和6年9月14日	令和6年11月30日	令和7年2月1日	令和7年3月22日
	なみき	ひよし	ひかり	ひよし	ひかり	高齢福祉課
国分寺 グループホーム そよ風	令和6年5月21日	令和6年7月23日	令和6年9月24日	令和6年11月26日	令和7年1月21日	令和7年3月25日
	ひよし	高齢福祉課	もとまち	もとまち	なみき	高齢福祉課
至誠ホームシナ グループホーム	令和6年5月22日	令和6年7月24日	令和6年9月25日	令和6年11月27日	令和7年1月22日	令和7年3月26日
	高齢福祉課	高齢福祉課	高齢福祉課	高齢福祉課	高齢福祉課	高齢福祉課
こもれび家族 国分寺	令和6年5月17日	令和6年7月19日	令和6年9月20日	令和6年11月15日	令和7年1月17日	令和7年3月18日
	ほんだ	もとまち	なみき	高齢福祉課	高齢福祉課	高齢福祉課
愛の家 グループホーム 国分寺本多	令和6年5月25日	令和6年7月27日	令和6年9月28日	令和6年11月30日	令和7年1月25日	令和7年3月29日
	こいがくぼ	こいがくぼ	もとまち	ほんだ	もとまち	ほんだ
グループホーム なごみ 国分寺北町	令和6年5月18日	令和6年7月20日	令和6年9月21日	令和6年11月16日	令和7年1月18日	令和7年3月15日
	なみき	なみき	こいがくぼ	ひかり	ひかり	こいがくぼ
グループホーム にんじん・西 恋ヶ窪	令和6年5月28日	令和6年7月29日	令和6年9月27日	令和6年11月27日	令和7年1月22日	令和7年3月19日
	(欠席)	もとまち	高齢福祉課	高齢福祉課	高齢福祉課	もとまち
花物語 こくぶんじ	令和6年7月17日	令和6年8月28日	令和6年9月27日	令和6年11月22日	令和6年12月20日	令和7年2月20日
	高齢福祉課	高齢福祉課	高齢福祉課	高齢福祉課	高齢福祉課	高齢福祉課
デイサービス センター やわらぎ・国 分寺	令和6年9月13日	令和7年2月28日				
	高齢福祉課	高齢福祉課				

1-2) 認知症の人を支える家族の会(きさらぎ会)開催支援

きさらぎ会の自主運営を広報・会場確保等で支援

開催:いずみプラザ 第1月曜日 13:30~16:00

	日 程	内 容	会 場	参加人数
1	令和6年4月1日	懇談会	健診室2・3	5
2	令和6年5月6日	祝日にて休み		
3	令和6年6月3日	懇談会	健診室2・3	8
4	令和6年7月1日	懇談会	健診室2・3	8
5	令和6年8月5日	懇談会	健診室2・3	5
6	令和6年9月2日	懇談会	健診室2・3	7
7	令和6年10月7日	懇談会	健診室2・3	12
8	令和6年11月4日	祝日にて休み		
9	令和6年12月2日	懇談会	健診室2・3	6
10	令和7年1月6日	休み		
11	令和7年2月3日	懇談会	健診室2・3	7
12	令和7年3月3日	懇談会	健診室2・3	5

■IX-2 認知症の普及啓発に関すること

「認知症になっても安心して暮らせる国分寺」を目指し、認知症の普及啓発を実施する

2-1) 認知症サポーターキャラバン・メイト

認知症の人や家族などを温かく見守るサポーターの養成講座の講師

実働しているキャラバン・メイト	57 人(令和7年3月末現在)		
市民メイト	22 人	地域包括支援センター職員	33 人
東京都認知症介護指導者	1 人	市職員(高齢福祉課所属)	1 人

【キャラバン・メイト全体会】

〔目 的〕キャラバン・メイト同士が地域での活動や認知症サポーター養成講座について情報交換を行う

日 程	内 容
令和7年3月14日	認知症サポーター養成講座テキスト改訂のポイントと認知症基本法についての講義とグループワーク

2-2) 認知症サポーター養成講座

認知症の正しい知識をもち、認知症の人や家族等をあたたかく見守る応援者である、認知症サポーターの養成講座を実施した

	日 程	対 象	参加人数	担当包括
1	令和6年4月9日	企業・団体	13	ひよし
2	令和6年5月16日	地域住民	5	ほんだ
3	令和6年6月8日	地域住民	14	もとまち
4	令和6年7月20日	地域住民	20	こいがくぼ
5	令和6年9月14日	地域住民・市職員	49	ひかり
6	令和6年9月14日	小学生	106	こいがくぼ
7	令和6年10月5日	地域住民	8	なみき
8	令和6年10月19日	地域住民	8	ひかり
9	令和6年11月4日	企業・団体	17	こいがくぼ
10	令和6年11月14日	地域住民	12	ひよし
11	令和6年11月22日	地域住民	12	なみき
12	令和7年1月18日	地域住民	12	こいがくぼ
13	令和7年2月3日	小学生	170	もとまち
14	令和7年2月7日	地域住民	4	もとまち
15	令和7年2月20日・21日	小学生	111	ほんだ
16	令和7年3月6日・7日	中学生	97	ほんだ
17	令和7年3月21日	中学生	97	もとまち
合 計			755	

2-3) 認知症月間(9月)

〔目 的〕 認知症基本法に基づき、認知症や認知症の人の理解促進のため、各種の普及啓発に係る取組を実施した

日程	項目	場所	内容	参加人数
9月中	認知症コーナーの設置	市内図書館5館	認知症図書コーナーの設置	
	認知症に関する情報発信	各地域包括支援センター	認知症情報特設コーナーの設置	
		いずみプラザ		
9月14日	映面上映会	cocobunjiプラザ リオンホール	映画「オレンジ・ランプ」	99人
	講演会		「まちがえても『ま、いっか』と笑える地域づくり ～注文をまちがえる料理店から学ぶ～」 講師 小国 士朗氏	会場来場76人 オンライン参加9組
	事業の紹介など		国分寺病院認知症疾患医療センター、 きさらぎ会、おれんじCafe、 地域包括支援センターの紹介	
9月20日	認知症サポーター 養成講座	cocobunjiプラザ リオンホール	キャラバン・メイト: 地域包括支援センターひかり	受講者49人 (うち市職員30人)
9月26日	認知症サポーター フォローアップ講座	cocobunjiプラザ リオンホール	「認知症になっても暮らしやすい国分寺 ～認知症について理解を深め、 わたしにできることを考える～」 講師 東京都認知症介護指導者 嵩淵 建彦氏	16人

X 各種講座・教室・イベント関係

■ X-1 出張講座

	日 程	対 象	参加人数	テーマ	担 当
1	令和6年6月19日	自治会	7	介護予防体操、熱中症注意喚起	こいがくぼ
2	令和6年11月22日	地域交流会 「いずみ会」参加者	20	介護予防について、消費者被害予防啓発	
3	令和6年12月10日	地域住民	7	介護予防について	
4	令和6年6月1日	地域住民、学生	16	消費者被害防止講座	ほんだ
5	令和7年2月5日	老人クラブ	16	腸活セミナー	
6	令和7年3月28日	市民	16	「認知症になっても安心して生活するために」	
7	令和6年7月2日	集いの場参加者・地域住民	11	高齢者施設について	なみき
8	令和6年5月19日	老人会会員	21	介護予防について	ひよし
9	令和6年9月10日	高齢者	9	地域包括支援センターについて	
10	令和6年9月10日	高齢者	9	介護保険について	
11	令和6年11月9日	サロンプルーベリーの参加者	13	消費者被害防止講座	
12	令和6年11月22日	むさきの会参加者	11	消費者被害防止講座	
13	令和6年4月18日	三多摩健康友の会	18	認知症予防教室	ひかり
14	令和6年12月10日	デュオセーヌ	35	ACP学習会	
15	令和6年12月14日	国分寺診療所	27	虐待対応研修	
16	令和6年12月21日	西町5丁目都営AP集会所	9	介護や老後生活を快適にする会	
17	令和6年12月25日	光公民館地下ホール	31	包括支援センター紹介や悪質商法消費者被害などの普及啓発など	

■ X-2 介護予防教室

(委託内容:年度内に各担当区域で介護予防教室 1回以上)

	日 程	参加人数	テーマ	担 当
1	令和6年7月1日	18	いきいき美容講座	もとまち
2	令和6年4月17日	15	正しい呼吸で健康づくり	こいがくぼ
3	令和7年2月19日	20	元気なうちから始める物と心の整理	ほんだ
4	令和6年7月30日	11	嚥下体操で誤嚥性肺炎を予防	なみき
5	令和7年1月18日	7	フレイル予防	ひよし
6	令和6年5月23日	9	楽しくお出かけ排泄ケア	ひかり

■ X-3 家族介護者交流会

〔位置づけ〕 地域包括支援センター 委託事業

（委託内容：年度内に各担当区域で家族介護者交流会 2回以上開催）

日 程		参加人数	テーマ	担 当
1	令和6年11月22日	11	脳卒中の再発予防とリハビリテーションあれこれ	もとまち
2	令和7月2月14日	8	遠く離れた家族を見守るために	
3	令和6年5月29日	7	家族介護者の集い	こいがくぼ
4	令和6月12月18日	8	人生会議「ACP」	
5	令和6年9月27日	8	介護をされていて困ったことなど	ほんだ
6	令和7年3月26日	3	介護して苦労した事、工夫したことなどを共有	
7	令和6年5月28日	11	介護者のわたし。もしもの時のこと、今から考えてみませんか	なみき
8	令和6年9月28日	3	介護している私自身のきもちとからだも大切にしたい	
9	令和6年4月20日	2	家族介護者交流	ひよし
10	令和6年5月18日	2	家族介護者交流会	
11	令和6年6月15日	3	家族介護者交流会	
12	令和6年7月20日	2	家族介護者交流会	
13	令和6年9月21日	7	家庭環境の中に潜む危険	
14	令和6年10月19日	3	家族介護者交流会	
15	令和6年11月16日	3	家族介護者交流会	
16	令和6年12月21日	3	家族介護者交流会	
17	令和7年1月18日	5	家族介護者交流会	
18	令和7年2月15日	9	「訪問診療ってなあに」	
19	令和7年3月15日	2	家族介護者交流会	
20	令和6年4月27日	5	認知症の方の介護について意見交換など	ひかり
21	令和6年6月28日	6	家族介護者交流会	
22	令和6年8月23日	8	家族介護者交流会	
23	令和6年10月31日	8	介護とプライバシーについて意見交換	
24	令和6年12月26日	8	家族介護者交流会	
25	令和7年2月24日	6	家族介護者交流会	

■ X-4 転倒予防教室

【位置づけ】 地域包括支援センター 委託事業

(委託内容:年度内に各担当区域で1回以上開催)

日 程		参加人数	テーマ	担 当
1	令和6年11月8日	14	転倒しない為の環境づくりと身体づくり	もとまち
2	令和6年10月17日	17	理学療法士直伝、転ばないからだづくり	こいがくぼ
3	令和6年9月25日	16	転倒予防教室「元気に歩くための転倒予防の工夫」	ほんだ
4	令和6年11月13日	14	からだを支える筋力アップ	なみき
5	令和6年12月15日	11	内藤シニアサロンの参加者の方の体力測定会	ひよし
6	令和6年6月19日	12	栄養に気をつけて転ばない体づくり	ひかり

■ X-5 地域住民の交流等(サロン活動)

センター名	開催回数	主な開催内容
こいがくぼ	2	「こいがくぼ地区地域懇談会」身寄りのない方の支援と人生会議について 泉町一丁目サロン
ほんだ	1	多世代交流のイベント
なみき	1	消費者被害防止と体操
ひかり	4	消費者被害防止 認知症当事者の集まり 認知症当事者の会「カワセミの会@国分寺」

■ X-6 介護予防講演会

日時:令和7年2月21日

会場:cocobunjiプラザリオンホール

講師:東京都健康長寿医療センター研究所 白部 麻樹氏

テーマ:からだの健康はお口から!
～オーラルフレイル予防で歯ッピーな毎日を!!～

来場人数:113名

